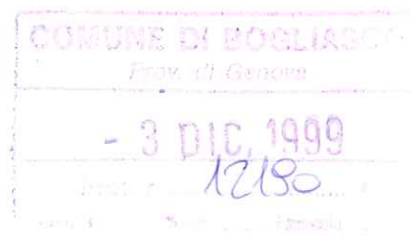


Provincia di Genova

COMUNE DI BOGLIASCO

ZONIZZAZIONE ACUSTICA DEL TERRITORIO COMUNALE

Art.6 L.447/95 - art.6 L.R. Liguria 12/98



REDAZIONE		ADOTTATO CON DELIBERA	IL SINDACO
<i>Consulenti Ambientali S.r.l.</i> <i>Via Curtatone, 24r</i> <i>16132 - Genova</i> <i>Dott. Alberto Lenzi</i> <i>P.I. Roberto Gobbi</i>			
		IL SEGRETARIO COMUNALE	
OGGETTO			TAVOLA N.
<i>ZONIZZAZIONE ACUSTICA DEL TERRITORIO COMUNALE</i>			1
DATA	COMMESSA	SCALA	REVISIONE
GENNAIO 1999	E324	1:5000	1-15/11/1999

DEL

DI BOGLIASCO
di Genova

DIC. 1999
12180

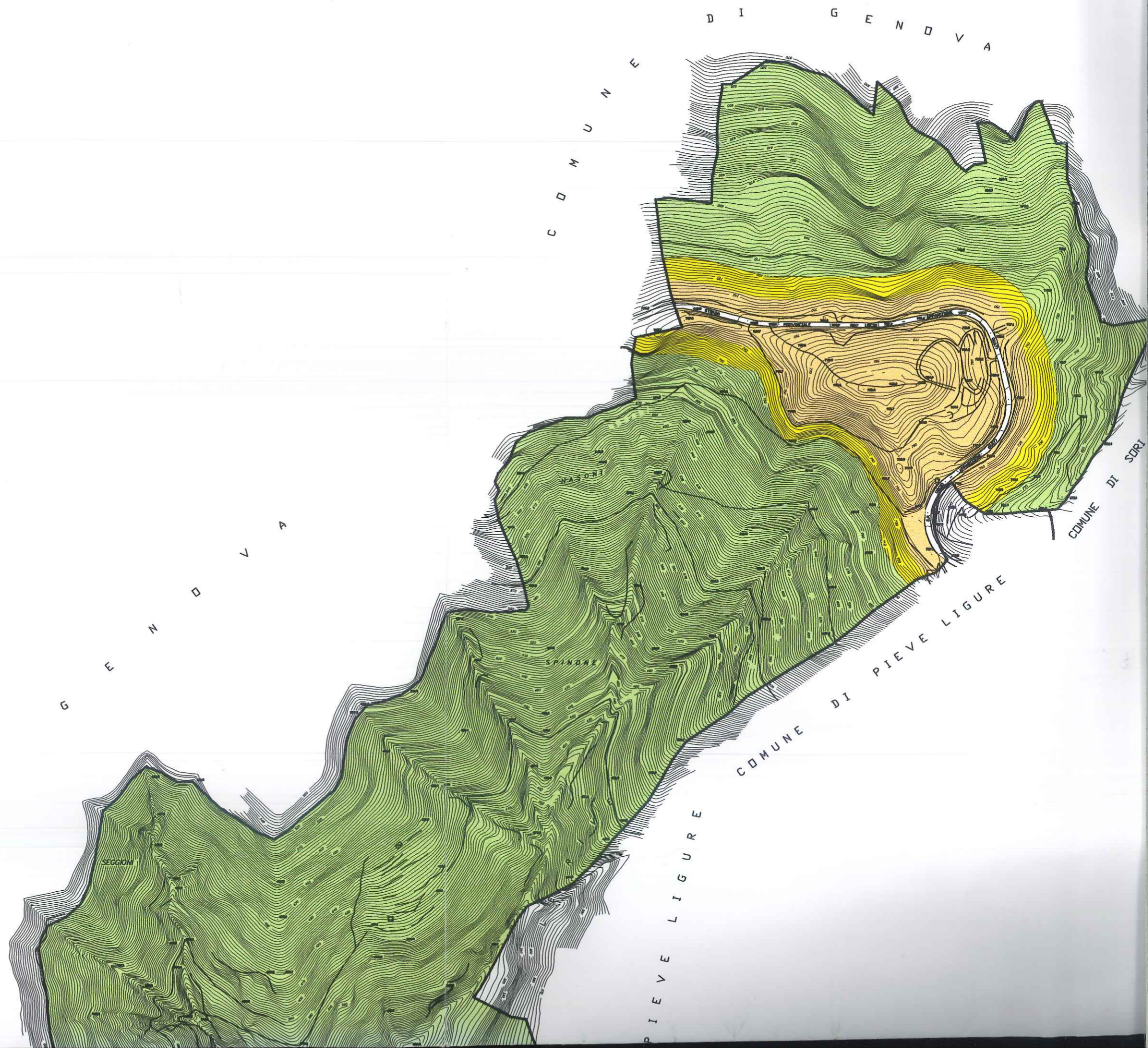
NDACO

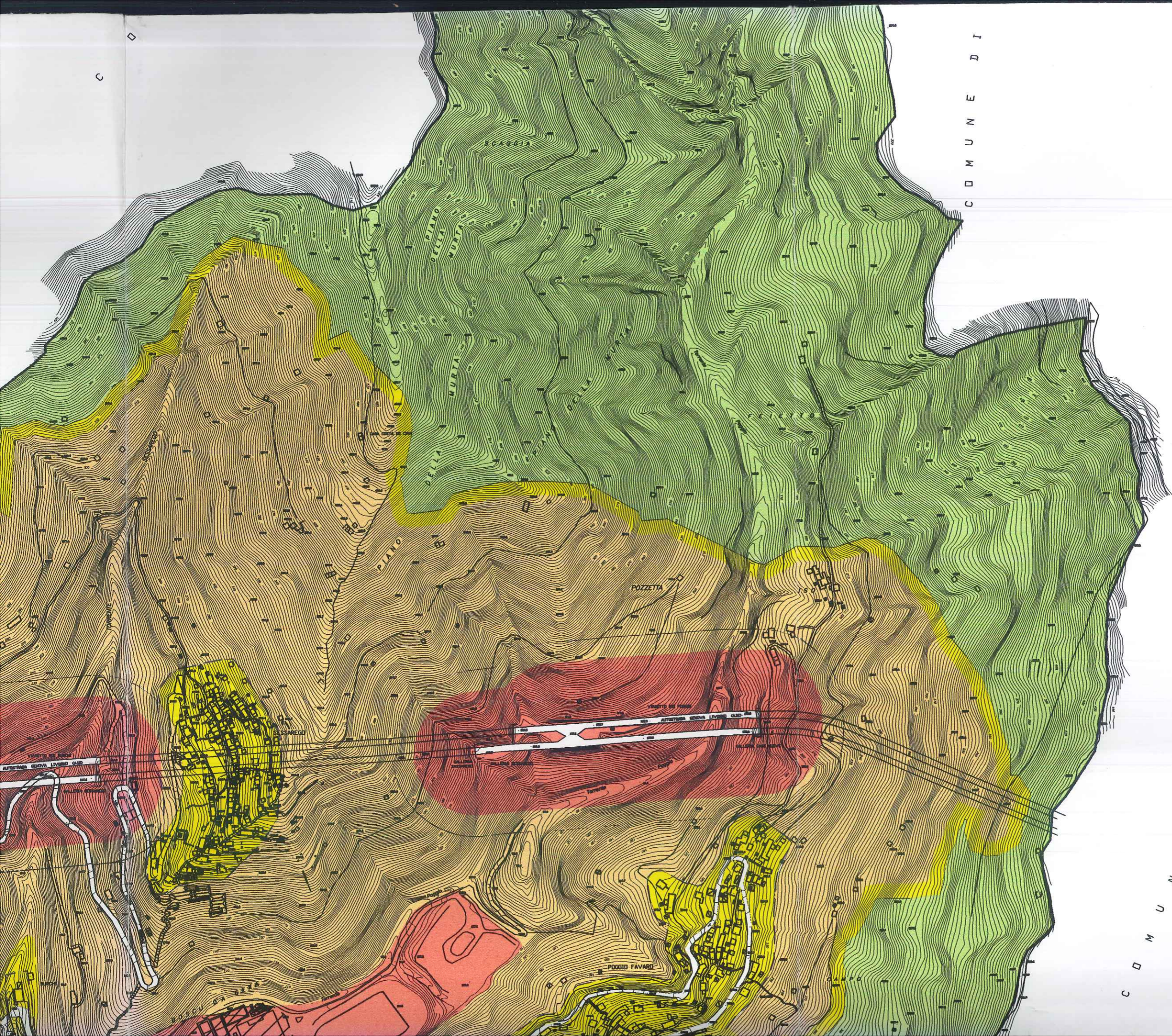
OLAN.

1

SIONE

-15/11/1999





C O M M U N E D I

P I E V E L I G U R E

C O M M U N E D I

LEGENDA

Confine Comunale



Delimitazione Centro Urbano



Area per attivita' di carattere temporaneo o mobile



Scuole



Centro di Assistenza - Ist. Moresco



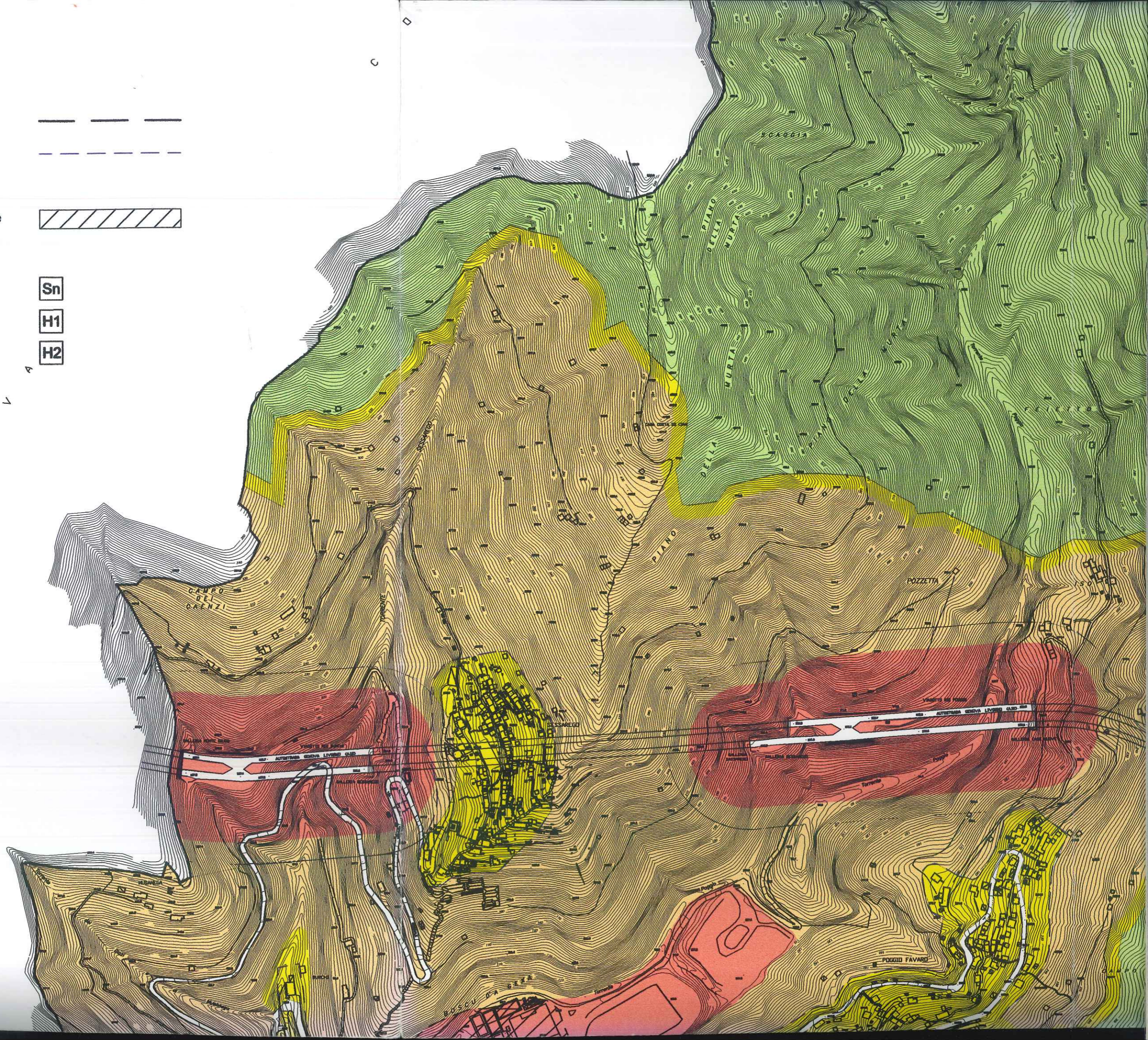
Casa di riposo - Loc. San Bernardo

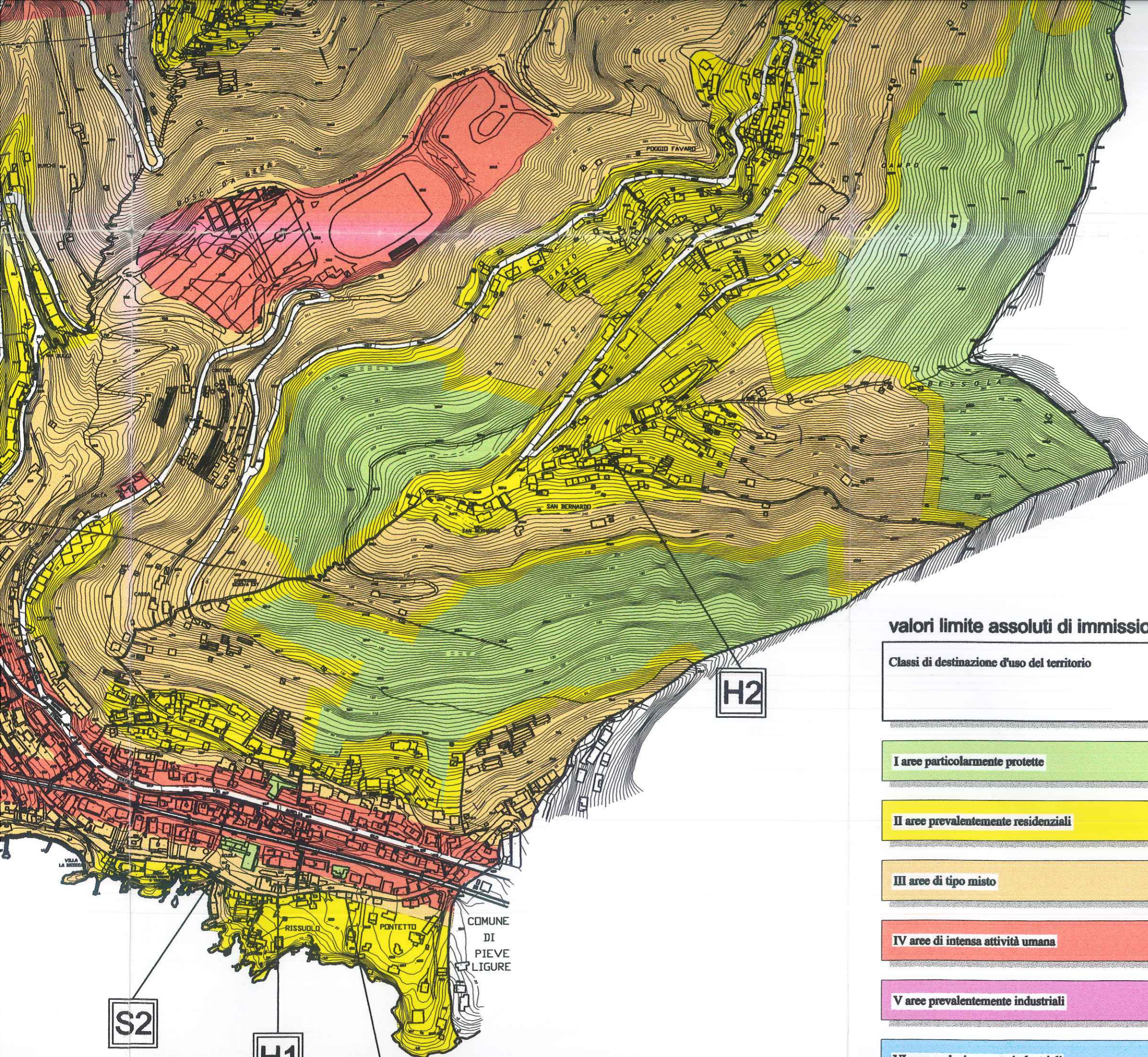


C
D
M
U
N
E

D
I

G
E
N
D
V
A

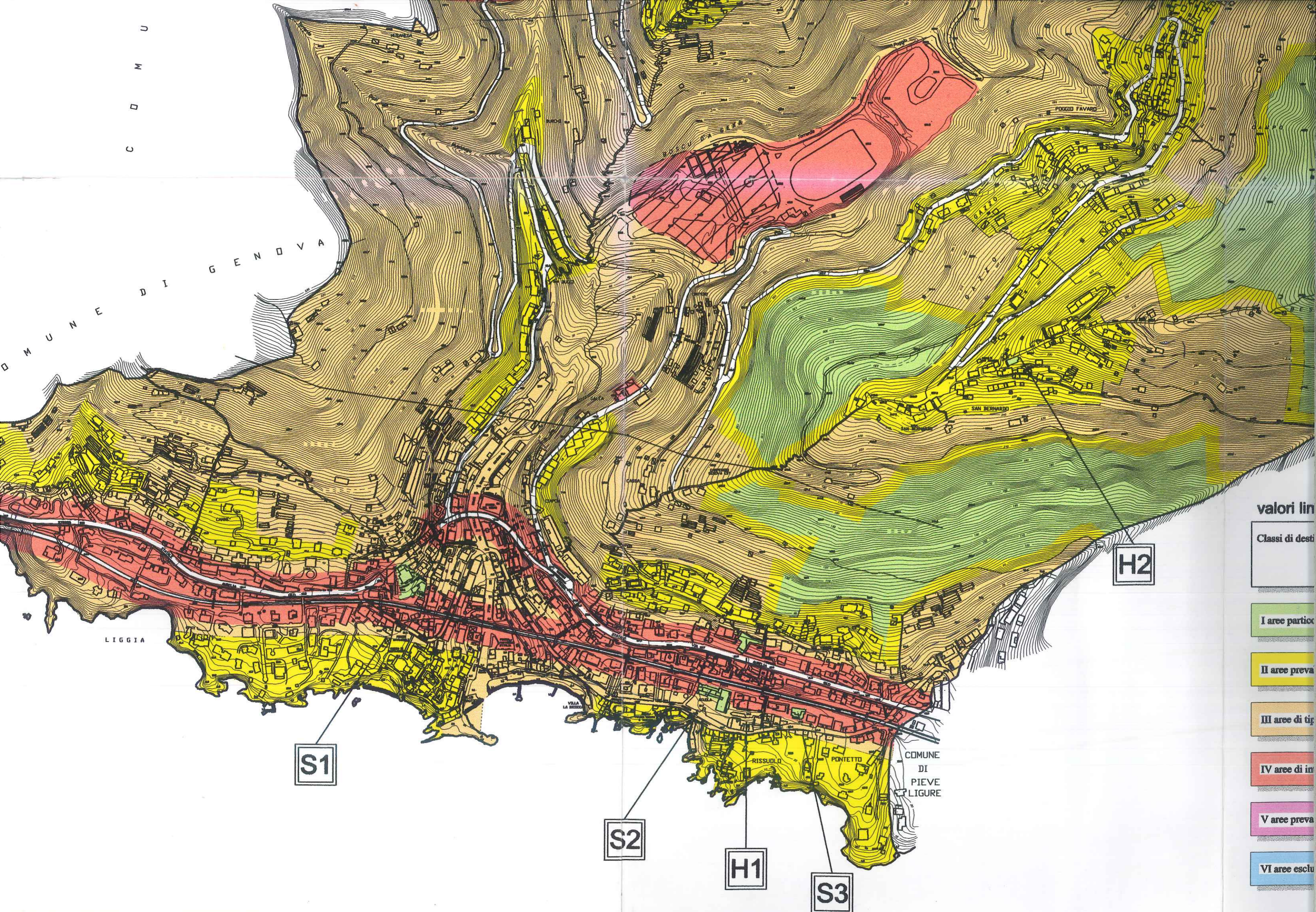




C
D
M
U
N
E

valori limite assoluti di immissione - Leq in dB(A) - art.3 - D.P.C.M. 14/11/1997

Classi di destinazione d'uso del territorio	Tempi di riferimento	
	Diurno (06:00-22:00)	Notturno (22:00-06:00)
I aree particolarmente protette	50	40
II aree prevalentemente residenziali	55	45
III aree di tipo misto	60	50
IV aree di intensa attività umana	65	55
V aree prevalentemente industriali	70	60
VI aree esclusivamente industriali	70	70



C
D
M
U

D
M
U
N
E
D
I
G
E
N
O
V
A

LIGGIA

S1

S2

H1

S3

H2

COMUNE
DI
PIEVE
LIGURE

RISSUOLO

PONTETTO

SAN BERNARDO

GAZZO

POGGIO FAVARO

VILLA
LA BACCIA

valori lin

Classi di desti

I aree partico

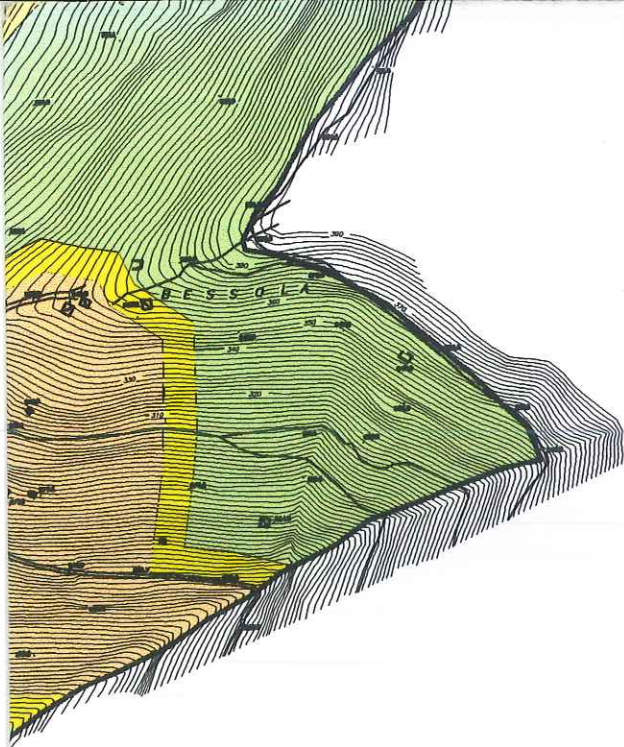
II aree preva

III aree di tip

IV aree di in

V aree preva

VI aree esclu



valori limite assoluti di immissione - Leq in dB(A) - art.3 - D.P.C.M. 14/11/1997

Classi di destinazione d'uso del territorio	Tempi di riferimento	
	Diurno (06:00-22:00)	Notturmo (22:00-06:00)
I aree particolarmente protette	50	40
II aree prevalentemente residenziali	55	45
III aree di tipo misto	60	50
IV aree di intensa attività umana	65	55
V aree prevalentemente industriali	70	60
VI aree esclusivamente industriali	70	70